

WASTECH a.s.
106 00 Praha 10, Ostružinová 36

GEOLOGICKÁ DOKUMENTACE VRTU

KS-1

Vrtmistr:

Typ soupravy: JCB

Datum provedení - od: 8.11.2016

- do: 8.11.2016

Hloubka sondy [m]: 2.90

Hladina podz. vody: nebyla zastižena

naražená [m]:

ustálená [m]:

Y= 683 460.60

X= 994 411.60

Z= 271.50

Souř.systémy: JTSK / Balt

od: [m] do: [m] vrtáno DN [mm]

od: [m] do: [m] paženo DN [mm]

Okres: Semily

Katastr.území: Turnov

Mapa 1:25000: 03-324

KS-1

STRATIGRAF.
ČLENĚNÍ

271.50

0

0.10

0.30

1

2

2.90

Kvartér

F6/CLO

1

F6/CL

2

T

P

OzHu

dSI

ČSN 73 1001

ČSN 73 3050

KONZISTENCE

ČSN EN ISO14688

do

GEOLOGICKÝ POPIS ZEMIN A HORNIN

0.102: Humózní vrstva, dm

0.302: Humózní vrstva, hlína hnědá, humózní, tuhá (ornice)

2.9033: Hlína sprašová, charakteru jílu s nízkou plasticitou, světle hnědá, slabě písčitá, konzistence v poloze 0.3 až 1.4 m tuhá, 1.4 až 2.5 m pevná, níže tuhá

Legenda: Vzorky s číslem laboratorního rozboru. Podzemní voda s číslem zvodně.

neporušený

porušený

jádro

technolog.

skalní

jiný

voda

naražená hladina

ustálená hladina

Poznámka:

.

.

.

.

Název akce: Turnov - FOKUS, IG průzkum

Měřítko: 1: 50

Zak. číslo: 16/51

Dokumentoval: RNDr.M. Bičík

Vyhodnotil: RNDr.M. Bičík

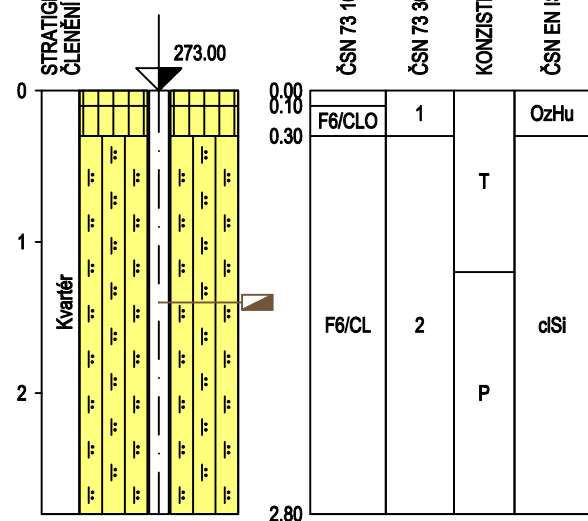
Zpracoval: RNDr.M. Bičík

Příloha č.: 5

Vrtmistr:	Hloubka sondy [m]: 2.80	Y=	683 444.20
Typ soupravy: JCB	Hladina podz. vody: nebyla zastižena	X=	994 410.10
Datum provedení - od: 8.11.2016	naražená [m]:	Z=	273.00
- do: 8.11.2016	ustálená [m]:	Souř.systémy:	JTSK / Balt

od: [m]	do: [m]	vrtáno DN [mm]	od: [m]	do: [m]	paženo DN [mm]	Okres:	Semily
						Katastr.území:	Turnov
						Mapa 1:25000:	03-324

KS-2



do	GEOLOGICKÝ POPIS ZEMIN A HORNIN
0.10	2: Humózní vrstva, dm
0.30	2: Humózní vrstva, hlína hnědá, humózní, tuhá (ornice)
2.80	33: Hlína sprašová, charakteru jílu s nízkou plasticitou, světle hnědá, slabě písčité, konzistence do 1.2 m tuhá, níže pevná

Legenda: Vzorky s číslem laboratorního rozboru. Podzemní voda s číslem zvodně.
■ neporušený ■ porušený ■ jádro ■ technolog. ■ skalní ■ jiný
● voda ▲ naražená hladina ▼ ustálená hladina

Poznámka:

·
·
·
·

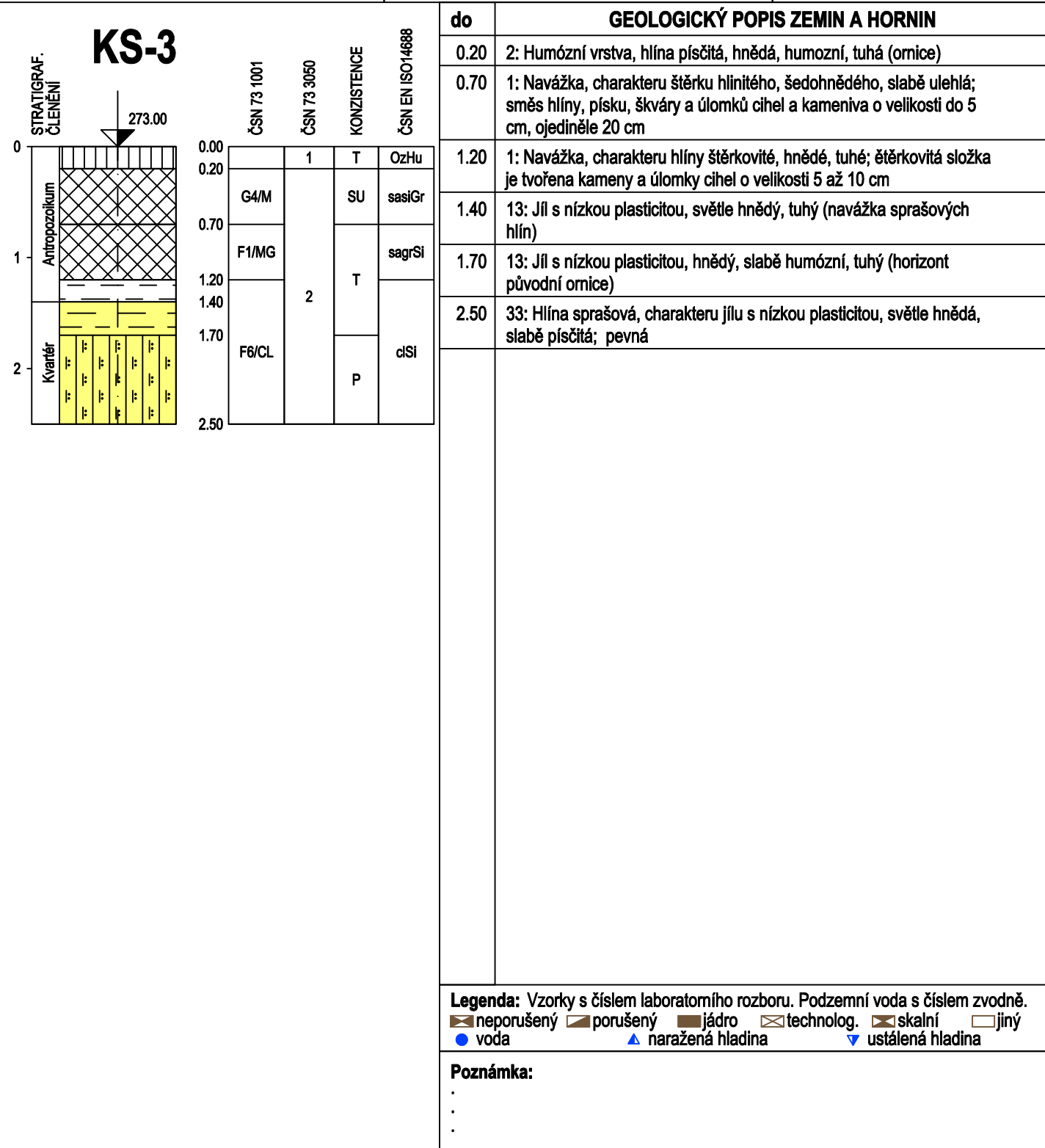
Název akce: Turnov - FOKUS, IG průzkum	Měřítko: 1: 50	Zak. číslo: 16/51
--	----------------	-------------------

Dokumentoval: RNDr.M. Bičík	Vyhodnotil: RNDr.M. Bičík	Zpracoval: RNDr.M. Bičík	Příloha č.: 5
-----------------------------	---------------------------	--------------------------	---------------

GEOLOGICKÁ DOKUMENTACE KOPANÉ SONDY KS-3

Kopná technika:	Hloubka sondy [m]: 2.50	Y=	683 480.50
Kopná technika: JCB	Hladina podz. vody: nebyla zastižena	X=	994 463.20
Datum provedení - od: 8.11.2016	naražená [m]:	Z=	273.00
- do: 8.11.2016	ustálená [m]:	Souř.systémy:	JTSK / Balt

Okres:	Semily
Katastr.území:	Turnov
Mapa 1:25000:	03-324



Název akce: Turnov - FOKUS, IG průzkum	Měřítko: 1: 50	Zak. číslo: 16/52
Dokumentoval: RNDr.M. Bičík	Vyhodnotil: RNDr.M. Bičík	Zpracoval: RNDr.M. Bičík
Příloha č.:		5